



lindab | we simplify construction



## Lindab **Rainline**

Stalowy system rynnowy









# Stalowy system rynnowy Lindab Rainline

Lindab Rainline to kompletny system rynnowy, na który składają się półokrągłe rynny i rury spustowe, rynny prostokątne, a także kilkadziesiąt akcesoriów w tym: haki, łączki, wpusty i dekle.

W zależności od zastosowania Lindab Rainline może być wykonany w dwóch wersjach:

- powlekanej organicznie (Elite),
- magnezowo-cynkowej (Magestic).

Poza standardowymi rozmiarami 100, 125 i 150 mm istnieje również możliwość zamówienia średnicy 190 mm.

## **Prosty montaż**

Elementy orynnowania, takie jak solidne i wytrzymałe haki rynnowe z możliwością rozstawu nawet do 90 cm (KFK, KFL) oraz klamry z funkcją dylatacji, posiadają specjalne

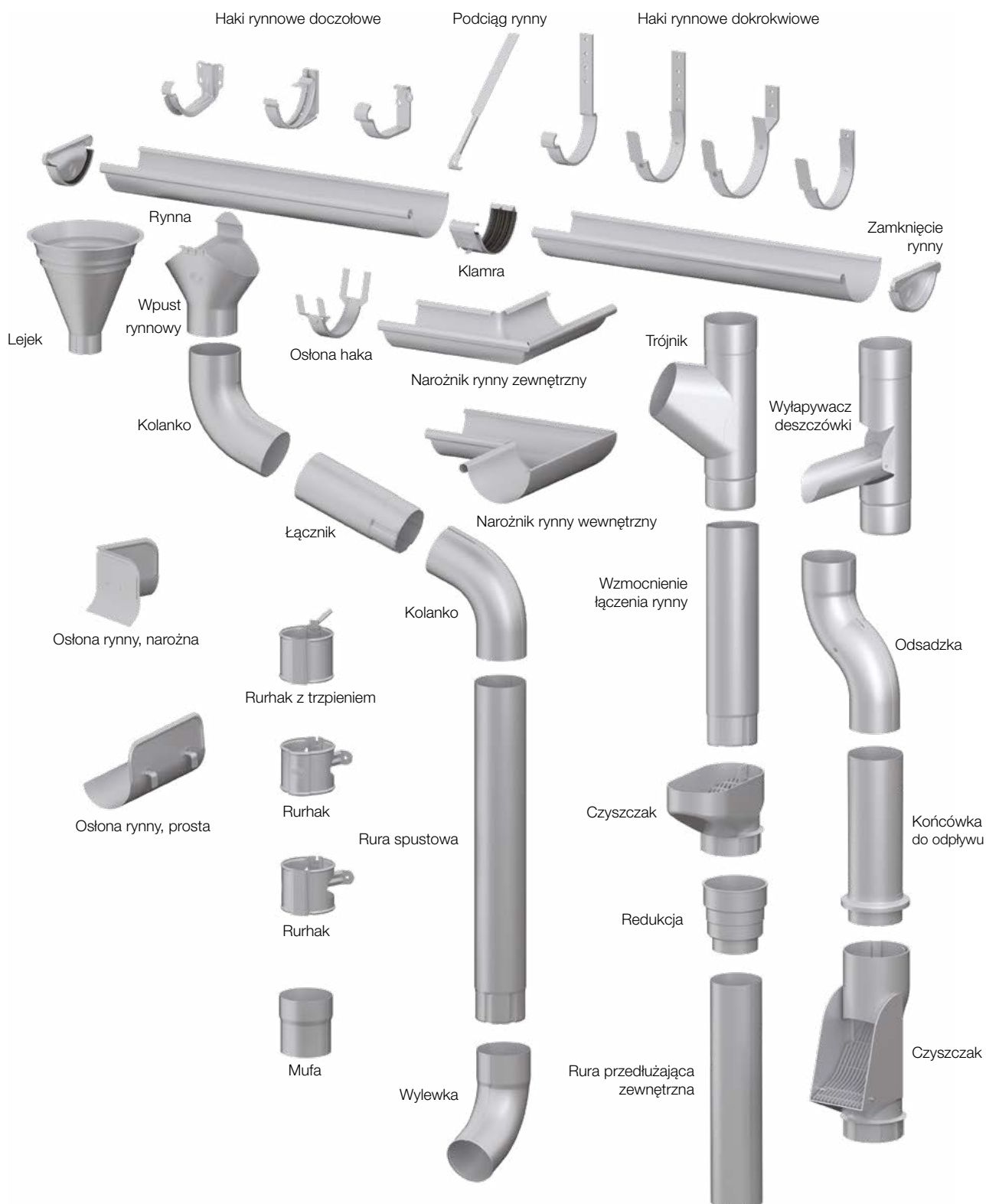
zatrzaski ułatwiające montaż. W przeciwieństwie do wielu innych systemów, Lindab Rainline nie wymaga stosowania silikonów czy uszczelniaczy dekarских na połączeniach i krawędziach rynien. Dekle oraz klamry rynnowe posiadają fabryczne uszczelki z tworzywa EPDM, które gwarantuje szczelne połączenie.

## **Wysoka jakość wykonania**

Wszystkie elementy są produkowane z wysokiej jakości stali o grubości 0,6 mm z zachowaniem bardzo małych tolerancji dzięki czemu poszczególne elementy idealnie do siebie pasują. Niezależnie od wybranej ochrony antykorozyjnej system jest bardzo wytrzymały, odporny na warunki atmosferyczne, wahania temperatur, uszkodzenia mechaniczne i promieniowanie UV.



# Najważniejsze elementy systemu



Pełna oferta, w tym rynny prostokątne, dostępna na [www.lindab.pl](http://www.lindab.pl).

# Innowacyjne rozwiązania zwiększające funkcjonalność i ułatwiające montaż



## Przemysłana konstrukcja haków

Haki mogą być dostosowane do każdego nachylenia dachu. Są bardzo solidnie wykonane i jednocześnie proste w montażu, oznaczone HA zgodnie z normą PN-EN 1462.



## Samouszczelniające się dekle

Dekle są standardowo wyposażone w uszczelkę z gumy EPDM. Symetryczny kształt umożliwia montaż elementu na obu końcach rynny. Instalacja ogranicza się do wepchnięcia dekla na rynnę.



## Rurhak z zatraskiem

Rurhaki produkujemy z jednego kawałka stalowej blachy, a montaż odbywa się poprzez zaciśnięcie mechanicznego, bez narzędzi. Dzięki temu instalacja jest bardzo szybka i nie występuje ryzyko zgubienia drobnych elementów.



## Szczelne klamry

Niskie tolerancje w procesie produkcji sprawiają, że wszystkie elementy idealnie do siebie pasują, a uszczelka EPDM wyklucza konieczność wykorzystania dodatkowych uszczelniczy.



## Uniwersalne wpusty

Przemysłany system zatrząsków sprawia, że wpusty montowane są jednym ruchem ręki, nawet na gotowej rynnie. Po połączeniu elementy idealnie do siebie pasują.



## Duży wybór elementów

W ramach systemu Lindab Rainline dostępny jest szeroki wybór ponad 50 elementów umożliwiających szybki montaż na każdym rodzaju elewacji i pełne dopasowanie do projektu.





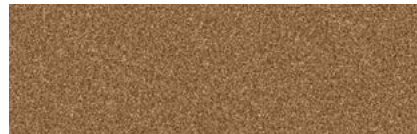
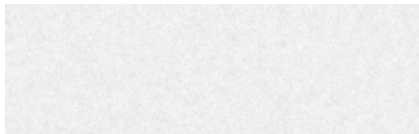
## Lindab Rainline

Antracyt mat  
044m



Grafitowy ciemny  
035

Biały  
001



Miedziany metallic  
778

Czarny  
015



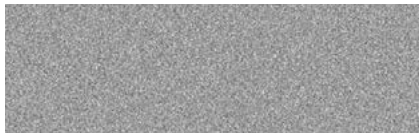
Ceglasty  
742

Antracyt metallic  
044



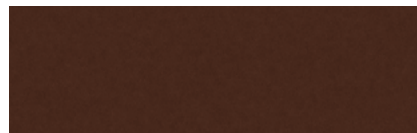
Czerwony tlenkowy  
758

Srebrny metallic  
045



Zielony\*  
830

Grafitowy  
087



Brązowy  
434

## Lindab Magestic



\* kolor na zapytanie





Lindab

Lindab



# Organiczna powłoka Elite

System rynnowy Lindab Rainline wykończony w powłoce Elite dostępny jest w szerokiej gamie kolorystycznej, która pozwala dopasować elementy do każdego rodzaju pokryć dachowych dostępnych w ofercie Lindab, a także innych marek pokryć stalowych oraz ciężkich. Niezależnie od wybranego koloru dostępne jest ponad 50 różnorodnych elementów i akcesoriów.

## Inwestycja na dekady

Trwałość zapewnia dwustronna galwanizacja o grubości min. 275 g/m<sup>2</sup> i dodatkowe utwardzanie specjalną powłoką organiczną modyfikowaną syntetycznym granulatem ceramicznym. W tej wersji system objęty jest 30-letnią gwarancją producenta.

## Zalety powłoki:

- wyjątkowa stabilność koloru (współczynnik odporności na promieniowanie UV 3-4),
- kurz i zanieczyszczenia nie przylegają, dzięki czemu łatwo je usunąć,
- możliwość ponownego pomalowania bez konieczności usuwania starej powłoki.









# Innowacyjny materiał Magestic

Ten innowacyjny materiał wykorzystuje powłokę cynkową, która została wzmocniona poprzez dodanie do stopu 3% magnezu i 3,5% aluminium. Rozwiązanie pozwala nawet 20-krotnie zwiększyć trwałość w stosunku do czystej powłoki cynkowej, przy jednoczesnym obniżeniu kosztu. Magestic objęty jest 10-letnią gwarancją producenta. Niepomalowane elementy Magestic dostępne są wyłącznie w naturalnym kolorze stali. Wraz z upływem czasu utrzymują wysokie walory estetyczne i uzyskują nieco ciemniejsze zabarwienie.

## Samoregenerująca się powłoka

Jedną z najważniejszych cech powłoki Magestic jest zdolność do samoregeneracji drobnych uszkodzeń. Z biegiem czasu powłoka migruje, wypełniając zadrapania i miejsca podatne na korozję.

## Przyjazne dla środowiska

Nawet niewielki dodatek magnezu pozwala w bardzo dużym stopniu podnieść efektywność powłoki, dzięki czemu podczas procesu produkcji Lindab Magestic zużywamy znacznie mniej cynku. Ograniczenie kontaktu wody deszczowej z cynkiem pozwala zmniejszyć ilość zanieczyszczeń, które przenikają do gleby nawet o 25% w porównaniu do tradycyjnych rozwiązań.

Wygląd początkowy:



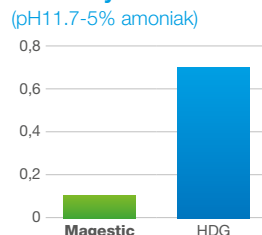
Po 6 miesiącach:



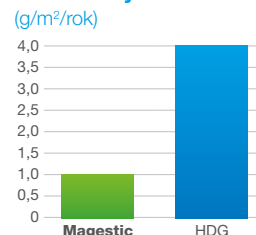
Po 4 latach:



## Całkowita strata w środowisku zasadowym (pH11.7-5% amoniak)



## Szybkość ściekania w środowisku nadbrzeżnym C4 (g/m²/rok)





## Good Thinking

**W Lindab**, we wszystkim co robimy, kierujemy się filozofią Good Thinking. Misją, jaką sobie wyznaczyliśmy, jest tworzenie zdrowego klimatu wewnętrznego, a także upraszczanie budowy zrównoważonych budynków. Osiągamy to dzięki projektowaniu innowacyjnych, łatwych w użyciu produktów oraz wysokiej dostępności i logistyce. Pracujemy również nad sposobami ograniczenia naszego wpływu na środowisko naturalne. W tym celu opracowujemy metody pozwalające na zminimalizowanie energii wykorzystywanej podczas produkcji i negatywnego wpływu naszych rozwiązań na środowisko. Do wytwarzania naszych produktów używamy stali, którą można w nieskończoność poddawać recyklingowi bez utraty jej właściwości. Oznacza to niższe emisje dwutlenku węgla do atmosfery i mniej zmarnowanej energii.

**We simplify construction**