



## PRODUCENT AKCESORIÓW DACHOWYCH DO WENTYLACJI II EDYCJA

---

biuro

**+ 48 883 227 444**

---

e-mail

**BIURO@KRONOPLAST.PL**

---

fax

**+48 (34) 343 68 02**

---

www

**KRONOPLAST.PL**

**2020r**

# SPIS TREŚCI

_____	str.3
<b>KOMINKI WENTYLACYJNE ECOLINE PREMIUM</b>	
_____	str.5
<b>KOMINKI WENTYLACYJNE SMARTLINE</b>	
_____	str.8
<b>KOMINKI WENTYLACYJNE ROTOLINE - OBROTOWY</b>	
_____	str.10
<b>PRODUKTY DO WENTYLACJI POŁACI DACHOWEJ</b>	
_____	str.12
<b>PRZEJŚCIA ANTENOWE</b>	
_____	str.13
<b>PRZEJŚCIA SOLARNE</b>	
_____	str.14
<b>GRZEBIENIE OKAPOWE</b>	
_____	str.15
<b>AKCESORIA DACHOWE</b>	
_____	str.21
<b>SPIS MODELE BLACHODACHÓWEK I ODPOWIADAJACE IM PROFILE PODSTAW</b>	

# 01

## KOMINKI WENTYLACYJNE ECOLINE PREMIUM

### PRODUKTY STOSOWANE NA NOWO TWORZONE POKRYCIA Z GONTÓW/PAP

symbol katalogowy

**ECO KPG 1–...**



cena [komplet]

**119,00 zł netto**

146,37 zł brutto

**ECO KPG 2–...**



**159,00 zł netto**

195,57 zł brutto

**ECO WKPG 2–...**



**343,11 zł netto**

422,03 zł brutto



kolorystyka produktów

1 - RAL 8017

2 - RAL 9005

3 - RAL 7024

4 - RAL 3009

5 - RAL 6020

6 - RAL 8004

7 - RAL 8019

9 - RAL 7016



### PRODUKTY STOSOWANE NA POKRYCIA PŁASKIE

symbol katalogowy

**ECO KPI 1–...**



cena [komplet]

**148,00 zł netto**

182,04 zł brutto

**ECO KPI 2–...**



**208,00 zł netto**

255,84 zł brutto

**ECO WKPI 2–...**



**395,64 zł netto**

486,64 zł brutto



kolorystyka produktów

1 - RAL 8017

2 - RAL 9005

3 - RAL 7024

4 - RAL 3009

5 - RAL 6020

6 - RAL 8004

7 - RAL 8019

9 - RAL 7016

10 - RAL 7036



## PRODUKTY UNIWERSALNE Z USZCZELNIAJĄCĄ GUMĄ EPDM

symbol katalogowy

ECO KU 1-...



cena [komplet]

**198,00 zł netto**

243,54 zł brutto

ECO KU 2-...

**248,00 zł netto**

305,04 zł brutto

ECO WKU 2-...

**445,62 zł netto**

548,11 zł brutto



maksymalna wysokość trapezu, do którego możemy zamontować ten produkt, to 35 mm

kolorystyka produktów

1 - RAL 8017

2 - RAL 9005

3 - RAL 7024

4 - RAL 3009

5 - RAL 6020

6 - RAL 8004

7 - RAL 8019

9 - RAL 7016

10 - RAL 7036



## PRODUKTY STOSOWANE DO BLACHY DACHÓWKOWEJ O RÓŻNYCH PROFILACH

symbol katalogowy

ECO KB... 1-...



cena [komplet]

**148,00 zł netto**

182,04 zł brutto

ECO KB... 2-...

**208,00 zł netto**

255,84 zł brutto

ECO WKB... 2-...

**395,64 zł netto**

486,64 zł brutto



kolorystyka produktów

1 - RAL 8017

2 - RAL 9005

3 - RAL 7024

4 - RAL 3009

5 - RAL 6020

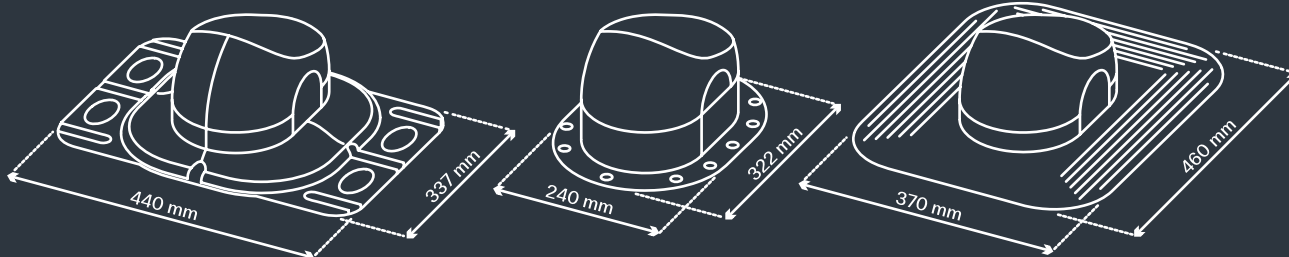
6 - RAL 8004

7 - RAL 8019

9 - RAL 7016



## WYMIARY WYBRANYCH PODSTAW DACHOWYCH



# 02

## KOMINKI WENTYLACYJNE Smartline

### PRODUKTY STOSOWANE NA NOWO TWORZONE POKRYCIA Z GONTÓW/PAP

symbol katalogowy		cena [komplet]	
KPG 1-...		<b>105,00 zł netto</b> 129,15 zł brutto	
KPG 2-...		<b>155,00 zł netto</b> 190,65 zł brutto	
WKPG 2-...		<b>343,11 zł netto</b> 422,03 zł brutto	 *
KPGO 1-...		<b>160,00 zł netto</b> 196,80 zł brutto	
KPGO 2-...		<b>206,00 zł netto</b> 253,38 zł brutto	
WKPGO 2-...		<b>394,42 zł netto</b> 485,14 zł brutto	 



#### kolorystyka produktów

1 - RAL 8017    2 - RAL 9005    3 - RAL 7024    4 - RAL 3009    5 - RAL 6020    6 - RAL 8004    7 - RAL 8019    9 - RAL 7016



\* - Efektywność wentylatora 280 m<sup>3</sup>/h

## PRODUKTY STOSOWANE NA POKRYCIA PŁASKIE, RĄBEK STOJĄCY, NA ISTNIEJĄCE POKRYCIA Z GONTÓW, PAP I PŁYTĘ WARSTWOWĄ

symbol katalogowy		cena [komplet]	
KPI 1-...		<b>136,00 zł netto</b> 167,28zł brutto	
KPI 2-...		<b>186,00 zł netto</b> 228,78zł brutto	
WKPI 2-...		<b>395,64 zł netto</b> 486,64 zł brutto	
KPIO 1-...		<b>183,00 zł netto</b> 225,09 zł brutto	
KPIO 2-...		<b>230,00 zł netto</b> 282,90 zł brutto	
WKPIO 2-...		<b>439,50 zł netto</b> 540,59 zł brutto	 



### kolorystyka produktów

1 - RAL 8017   2 - RAL 9005   3 - RAL 7024   4 - RAL 3009   5 - RAL 6020   6 - RAL 8004   7 - RAL 8019   9 - RAL 7016   10 - RAL 7036



## PRODUKTY UNIWERSALNE Z USZCZELNIAJĄCĄ GUMĄ EPDM

symbol katalogowy		cena [komplet]	
KU 1-...		<b>186,00 zł netto</b> 228,78 zł brutto	
KU 2-...		<b>236,00 zł netto</b> 290,28 zł brutto	
WKU 2-...		<b>445,62 zł netto</b> 548,11 zł brutto	
KUO 1-...		<b>240,00 zł netto</b> 295,20 zł brutto	
KUO 2-...		<b>287,00 zł netto</b> 353,01 zł brutto	
WKUO 2-...		<b>496,62 zł netto</b> 610,84 zł brutto	 



maksymalna wysokość trapezu, do którego możemy zamontować ten produkt, to 35 [mm]

### kolorystyka produktów

1 - RAL 8017   2 - RAL 9005   3 - RAL 7024   4 - RAL 3009   5 - RAL 6020   6 - RAL 8004   7 - RAL 8019   9 - RAL 7016   10 - RAL 7036










# PRODUKTY STOSOWANE DO BLACHY DACHÓWKOWEJ O RÓŻNYCH PROFILACH

symbol katalogowy		cena [komplet]	
KB... 1-...		<b>136,00 zł netto</b> 167,28 zł brutto	
KB... 2-...		<b>186,00 zł netto</b> 228,78 zł brutto	
WKB... 2-...		<b>395,64 zł netto</b> 486,64 zł brutto	
KB...O 1-...		<b>183,00 zł netto</b> 225,09 zł brutto	
KB...O 2-...		<b>230,00 zł netto</b> 282,90 zł brutto	
WKB...O 2-...		<b>439,50 zł netto</b> 540,59 zł brutto	 



02

kolorystyka produktów

1 - RAL 8017	2 - RAL 9005	3 - RAL 7024	4 - RAL 3009	5 - RAL 6020	6 - RAL 8004	7 - RAL 8019	9 - RAL 7016
							

## JAK POPRAWNIE ZŁOŻYĆ ZAMÓWIENIE?

### KROK 1



Wybierz produkt, kolor, ocieplenie i średnicę, np.

#### KB...1-5

- kominek Ø125 w kolorze zielonym, nieocieplony

### KROK 2



W miejsce niebieskiego wielokropka wpisz rodzaj profilu [N | W | X | F | G | M | R | A | K | T18 | T35]

#### KBN 1-5

### INFORMACJA



Pełna lista blachodachówek z dopasowaniem profili podstaw, znajduje się na stronach 21 - 22.



#### N

Budmat - Bella Sara  
Pruszyński - Szafir  
Ruukki - Monterey



#### W

Budmat - Ferrara  
Pruszyński - Kron  
Blachtrapez - Diamant Plus



#### X

Lindab - Riviera  
Bratex - Vilano



#### F

Ruukki - Finnera  
Budmat - Wenecja  
Pruszyński - Loara



#### G

Blachtrapez - Germania  
Blachstal - Quattro  
Blach-Pol - Husaria



#### M

Budmat - Murano  
Ruukki - Frigge  
Dachpol - Futura



#### R

Pruszyński - Ren  
Finish Profiles - John Steel  
Ruukki - Adamante



#### A

Budmat - Rialto



#### K

Blach-Pol - Karpiówka



#### T18

blachy trapezowe  
o wysokości 18 mm



#### T35

blachy trapezowe  
o wysokości 35 mm



#### H

Ruukki Hygge  
Blachprofil 2 - Izi





#### B

Blach - Pol Mustang  
Blachdom Plus - Beskid  
Bratex - Centro

# 03

## KOMINKI WENTYLACYJNE Rotoline - OBROTOWE

### PRODUKTY STOSOWANE NA NOWO TWORZONE POKRYCIA Z GONTÓW/PAP

symbol katalogowy				cena [komplet]
<b>PNOGP 2-...</b> NOWOŚĆ				<b>279,00 zł netto</b> 343,17 zł brutto
<b>NOPGP 2-...</b>				<b>397,80 zł netto</b> 489,29 zł brutto
<b>NOPGK 2-...</b>				<b>397,80 zł netto</b> 489,29 zł brutto












#### kolorystyka produktów

1 - RAL 8017   2 - RAL 9005   3 - RAL 7024   4 - RAL 3009   5 - RAL 6020   6 - RAL 8004   7 - RAL 8019   9 - RAL 7016



### PRODUKTY STOSOWANE NA POKRYCIA PŁASKIE

symbol katalogowy				cena [komplet]
<b>PNOPI 2-...</b> NOWOŚĆ				<b>279,00 zł netto</b> 343,17 zł brutto
<b>NOPIP 2-...</b>				<b>397,80 zł netto</b> 489,29 zł brutto
<b>NOPIK 2-...</b>				<b>397,80 zł netto</b> 489,29 zł brutto



#### kolorystyka produktów

1 - RAL 8017   2 - RAL 9005   3 - RAL 7024   4 - RAL 3009   5 - RAL 6020   6 - RAL 8004   7 - RAL 8019   9 - RAL 7016   10 - RAL 7036





## PRODUKTY UNIWERSALNE Z USZCZELNIAJĄCĄ GUMĄ EPDM

symbol katalogowy

**PNOU 2-...**  
NOWOŚĆ



cena [komplet]

**279,00 zł netto**  
343,17 zł brutto

**NOUP 2-...**



**397,80 zł netto**  
489,29 zł brutto

**NOUK 2-...**



**397,80 zł netto**  
489,29 zł brutto



03

kolorystyka produktów

1 - RAL 8017   2 - RAL 9005   3 - RAL 7024   4 - RAL 3009   5 - RAL 6020   6 - RAL 8004   7 - RAL 8019   9 - RAL 7016   10 - RAL 7036



## PRODUKTY STOSOWANE DO BLACHY DACHÓWKOWEJ O RÓŻNYCH PROFILACH

symbol katalogowy

**PNOB...-2-...**  
NOWOŚĆ



cena [komplet]

**279,00 zł netto**  
343,17 zł brutto

**NOB...P-2-...**



**397,80 zł netto**  
489,29 zł brutto

**NOB...K-2-...**



**397,80 zł netto**  
489,29 zł brutto



kolorystyka produktów

1 - RAL 8017   2 - RAL 9005   3 - RAL 7024   4 - RAL 3009   5 - RAL 6020   6 - RAL 8004   7 - RAL 8019   9 - RAL 7016



01

**PRZESTRZEŃ  
WENTYLACYJNA  
OBROTOWA**

Poprzez ruch obrotowy wytwarzane jest podciśnienie w kanale wentylacyjnym. Wzrasta efektywność wymiany zużytego powietrza.

03

**SZEROKI WACHLARZ  
PODSTAW**

Do wszelkich pokryć dachowych takich jak:

- blachodachówki i blachy trapezowe;
- dachówki betonowe i ceramiczne;
- gont, papa i inne pokrycia płaskie



NOWOŚĆ

02  
**ŁOŻYSKO  
KULKOWE**

Specjalna konstrukcja uniemożliwia wydostanie się smaru z łożyska i dostanie się do wnętrza wody, przez co nie ulegnie ono zatarciu.

# 04

## PRODUKTY DO WENTYLACJI POŁĄCI DACHOWEJ

### PRODUKTY STOSOWANE NA NOWO TWORZONE POKRYCIA Z GONTÓW/PAP

symbol katalogowy

**K 1-2**



**\*15 szt.**

wysokość

**270 mm**

cena [komplet]

**23,60 zł netto**

29,03 zł brutto

**K 2-2**



**\*10 szt.**

**270 mm**

**29,50 zł netto**

36,29 zł brutto



\*produkty sprzedawane w pełnych paczkach - K 1-2 - 15 sztuk

\*produkty sprzedawane w pełnych paczkach - K 2-2 - 10 sztuk oraz wielokrotności

symbol katalogowy

**WPS**



**\*10 szt.**

wysokość;  
rozmiar kanału  
wentylacyjnego

**60 mm**  
**295 x 55 mm**

cena [komplet]

**30,00 zł netto**

36,90 zł brutto



\*produkt sprzedawany w pełnych paczkach - 10 sztuk oraz wielokrotności

kolorystyka produktów

2 - RAL 9005



symbol katalogowy

**WP 1-...**



wysokość

**100 mm**

cena [komplet]

**59,50 zł netto**

73,17 zł brutto



kolorystyka produktów

1 - RAL 8017

2 - RAL 9005

3 - RAL 7024

4 - RAL 3009

5 - RAL 6020

6 - RAL 8004

7 - RAL 8019

9 - RAL 7016



## PRODUKTY STOSOWANE NA POKRYCIA PŁASKIE

symbol katalogowy

WPI 1-...



wysokość

100 mm

cena [komplet]

123,00 zł netto

151,21 zł brutto



kolorystyka produktów

1 - RAL 8017

2 - RAL 9005

3 - RAL 7024

4 - RAL 3009

5 - RAL 6020

6 - RAL 8004

7 - RAL 8019

9 - RAL 7016

10 - RAL 7036



04

## PRODUKTY UNIWERSALNE Z USZCZELNIAJĄCĄ GUMĄ EPDM

symbol katalogowy

WPU 1-...



wysokość

100 mm

cena [komplet]

139,00 zł netto

170,97 zł brutto



kolorystyka produktów

1 - RAL 8017

2 - RAL 9005

3 - RAL 7024

4 - RAL 3009

5 - RAL 6020

6 - RAL 8004

7 - RAL 8019

9 - RAL 7016

10 - RAL 7036



## PRODUKTY STOSOWANE DO BLACHY DACHÓWKOWEJ O RÓŻNYCH PROFILACH

symbol katalogowy

WPB... 1-...



wysokość

100 mm

cena [komplet]

123,00 zł netto

151,21 zł brutto



Prosimy o wybór podstawy według schematu ze str. 7.

kolorystyka produktów

1 - RAL 8017

2 - RAL 9005

3 - RAL 7024

4 - RAL 3009

5 - RAL 6020

6 - RAL 8004

7 - RAL 8019

9 - RAL 7016



Wywietrznik połaciowy skutecznie wentyluje 40m<sup>2</sup> połaci dachowej.

# 05

## PRZEJŚCIA ANTENOWE

### PRODUKTY STOSOWANE NA NOWO TWORZONE POKRYCIA Z GONTÓW/PAP

symbol katalogowy

**PAPG 1-...**



cena [komplet]

**138,00 zł netto**

169,74 zł brutto



kolorystyka produktów

1 - RAL 8017

2 - RAL 9005

3 - RAL 7024

4 - RAL 3009

5 - RAL 6020

6 - RAL 8004

7 - RAL 8019

9 - RAL 7016



### PRODUKTY STOSOWANE NA POKRYCIA ...

symbol katalogowy

**PAB...1-...**

**Blachodachówka**

Prosimy o wybór podstawy według schematu ze str. 7.



cena [komplet]

**138,00 zł netto**

169,74 zł brutto

symbol katalogowy

**PAPI 1-...**

**Płaskie**



cena [komplet]

**138,00 zł netto**

169,74 zł brutto

symbol katalogowy

**PAU 1-...**

**Uniwersalne**



cena [komplet]

**204,00 zł netto**

250,92 zł brutto



kolorystyka produktów

1 - RAL 8017

2 - RAL 9005

3 - RAL 7024

4 - RAL 3009

5 - RAL 6020

6 - RAL 8004

7 - RAL 8019

9 - RAL 7016

10 - RAL 7036



# 06

## PRZEJŚCIA SOLARNE

### PRODUKTY STOSOWANE NA NOWO TWORZONE POKRYCIA Z GONTÓW/PAP

symbol katalogowy

**PSPG 1-...**

przejście

**kanał we/wy**

2x



cena [sztuka]

**zł netto**

**153,00**

zł brutto

188,19



kolorystyka produktów

1 - RAL 8017

2 - RAL 9005

3 - RAL 7024

4 - RAL 3009

5 - RAL 6020

6 - RAL 8004

7 - RAL 8019

9 - RAL 7016



### PRODUKTY STOSOWANE NA POKRYCIA ...

symbol katalogowy

**PSB... 1-...**

**Blachodachówka**

Prosimy o wybór podstawy według schematu ze str. 7.

przejście

**kanał we/wy**

2x



cena [sztuka]

**153,00 zł netto**

188,19 zł brutto

symbol katalogowy

**PSP1 1-...**

**Płaskie**

przejście

**kanał we/wy**

2x



cena [sztuka]

**153,00 zł netto**

188,19 zł brutto

symbol katalogowy

**PSU 1-...**

**Uniwersalne**

przejście

**kanał we/wy**

2x



cena [sztuka]

**153,00 zł netto**

188,19 brutto



kolorystyka produktów

1 - RAL 8017

2 - RAL 9005

3 - RAL 7024

4 - RAL 3009

5 - RAL 6020

6 - RAL 8004

7 - RAL 8019

9 - RAL 7016

10 - RAL 7036



# 07

## GRZEBIENIE OKAPOWE

### GRZEBIENIE OKAPOWE PŁASKIE

symbol katalogowy	długość detalu	cena [sztuka]
<b>GOP 1-...</b>	<b>1000 mm ± 3%</b>	<b>1,61 zł netto</b> 1,98 zł brutto

Minimum zamówienia:

**KARTON**



**100 szt.**

**PACZKA KURIERSKA**

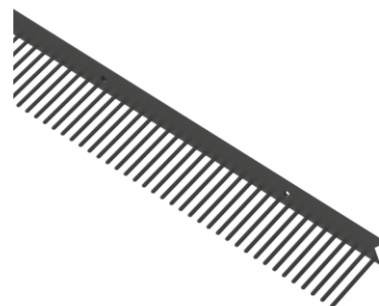


**4 x 100 szt.**

**PALETA**



**6000 szt.**



### GRZEBIENIE OKAPOWE Z KRATKĄ WENTYLACYJNĄ ORAZ ELEMENTEM DYSTANSOWYM

symbol katalogowy	długość detalu	cena [sztuka]
<b>GOK 1-...</b>	<b>1000 mm ± 3%</b>	<b>3,35 zł netto</b> 4,12 zł brutto

Minimum zamówienia:

**KARTON**



**60 szt.**

**PACZKA KURIERSKA**

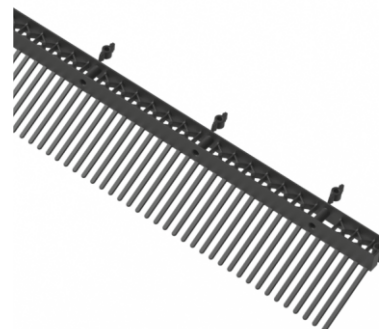


**2 x 60 szt.**

**PALETA**



**1080 szt.**



### OKAPOWA KRATKA WENTYLACYJNA

symbol katalogowy	długość detalu	cena [sztuka]
<b>GOW 1-...</b>	<b>1000 mm ± 3%</b>	<b>4,00 zł netto</b> 4,92 zł brutto

Minimum zamówienia:

**KARTON**



**100 szt.**

**PACZKA KURIERSKA**

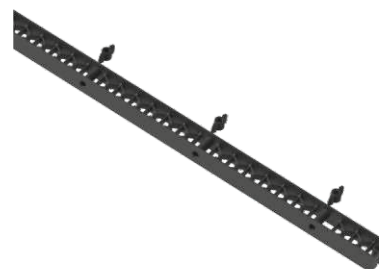


**2 x 100 szt.**

**PALETA**



**1800 szt.**



kolorystyka produktów

1 - RAL 8017

2 - RAL 9005

6 - RAL 8004



# 08

## AKCESORIA DACHOWE

### RURA PRZYŁĄCZENIOWA

symbol katalogowy

**W 1-2**

wysokość

**315 mm**



cena [sztuka]

**21,00 zł netto**

25,83 zł brutto



### PRZEJŚCIE PRZEZ MEMBRANĘ

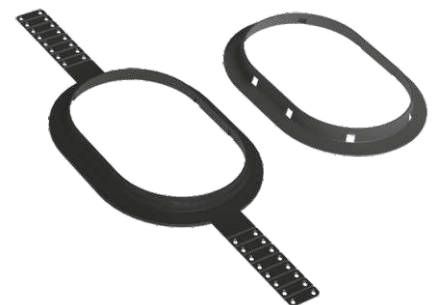
symbol katalogowy

**PPM**

cena [sztuka]

**21,00 zł netto**

25,83 zł brutto



### TRÓJNIK

średnice

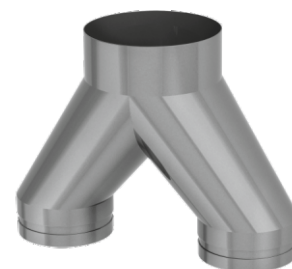
**Ø 150 mm, 2 x 125 mm**

**ocynk**

cena [sztuka]

**43,00 zł netto**

52,89 zł brutto



Czas realizacji do 7 dni roboczych.

## PIONOWY ZAWÓR ZWROTNY

symbol katalogowy

**ZZ 125**



wysokość

**100 mm**

cena [sztuka]

**42,00 zł netto**

51,66 zł brutto

symbol katalogowy

**ZZ 2**



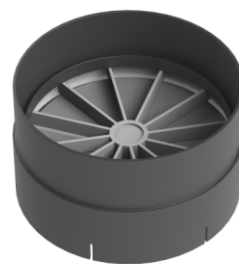
wysokość

**100 mm**

cena [sztuka]

**46,00 zł netto**

56,58 zł brutto



## GUMA EPDM

symbol katalogowy

**MFE 2**

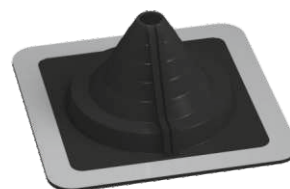
średnica we/wy

**Ø40 - 100 mm**

cena [sztuka]

**33,00 zł netto**

40,59 zł brutto



symbol katalogowy

**MFE 3**

średnica we/wy

**Ø75 - 160 mm**

cena [sztuka]

**45,00 zł netto**

55,35 zł brutto



symbol katalogowy

**MFE 4**

średnica we/wy

**Ø150 - 280 mm**

cena [sztuka]

**130,00 zł netto**

159,90 zł brutto



## HAK 1



**50 szt.**

cena [sztuka]

**4,00 zł netto**

4,92 zł brutto

cena [sztuka]\*

**5,00 zł netto**

6,15 zł brutto

\*cena dotyczy koloru ceglastego i zielonego



kolorystyka produktów

brązowy

czarny

grafitowy

biały

czerwony

ceglasty

zielony





## REDUKCJA

### REDUKCJA 150/110

symbol katalogowy

**REDUKCJA R-1**



cena [sztuka]

**9,50 zł netto**

11,69 zł brutto

### REDUKCJA 110/110

symbol katalogowy

**REDUKCJA R-2**



cena [sztuka]

**9,50 zł netto**

11,69 zł brutto

### REDUKCJA 110/100, REDUKCJA RURY GIĘTEJ

symbol katalogowy

**REDUKCJA R-3**



cena [sztuka]

**9,50 zł netto**

11,69 zł brutto

### REDUKCJA 125/110

symbol katalogowy

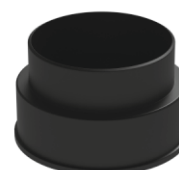
**REDUKCJA R-4**



cena [sztuka]

**9,50 zł netto**

11,69 zł brutto



## WYWIETRZAK GRAWITACYJNY

symbol katalogowy

**WY 1-...**



wysokość

**190 mm**

cena [komplet]

**21,00 zł netto**

25,83 zł brutto

symbol katalogowy

**WY 2-...**



wysokość

**190 mm**

cena [komplet]

**23,00 zł netto**

28,29 zł brutto

symbol katalogowy

**WY 3-...**



wysokość

**275 mm**

cena [komplet]

**35,00 zł netto**

43,05 zł brutto

symbol katalogowy

**WY 4-...**



wysokość

**305 mm**

cena [komplet]

**46,00 zł netto**

56,58 zł brutto

symbol katalogowy

**WY 5-...**



wysokość

**305 mm**

cena [komplet]

**49,00 zł netto**

60,27 zł brutto



kolorystyka produktów

1 - RAL 8017

2 - RAL 9005

3 - RAL 7024



## RURA PRZYŁĄCZENIOWA KRONOFLEX



symbol katalogowy  
**KF 2-1**

średnica we/wy  
**Ø125/ Ø125 mm**

długość  
**500 mm**

cena [sztuka]  
**50,00 zł netto**  
61,50 zł brutto

symbol katalogowy  
**KF 2-2**

średnica we/wy  
**Ø125/ Ø125 mm**

długość  
**1000 mm**

cena [sztuka]  
**65,00 zł netto**  
79,95 zł brutto

symbol katalogowy  
**KF 3-1**

średnica we/wy  
**Ø150/ Ø150 mm**

długość  
**500 mm**

cena [sztuka]  
**60,00 zł netto**  
73,80 zł brutto

symbol katalogowy  
**KF 3-2**

średnica we/wy  
**Ø150/ Ø150 mm**

długość  
**1000 mm**

cena [sztuka]  
**75,00 zł netto**  
92,25 zł brutto

## RURA PRZYŁĄCZENIOWA KRONOFLEX PLUS



symbol katalogowy  
**KF+ 2-1**

średnica we/wy  
**Ø125 mm/  
Ø125; 110; 100; 75**

długość  
**600 mm**

cena [sztuka]  
**50,00 zł netto**  
61,50 zł brutto

symbol katalogowy  
**KF+ 2-2**

średnica we/wy  
**Ø125 mm/  
Ø125; 110; 100; 75**

długość  
**1000 mm**

cena [sztuka]  
**65,00 zł netto**  
79,95 zł brutto

symbol katalogowy  
**KF+ 3-1**

średnica we/wy  
**Ø150 mm/  
Ø150; 125**

długość  
**600 mm**

cena [sztuka]  
**60,00 zł netto**  
73,80 zł brutto

symbol katalogowy  
**KF+ 3-2**

średnica we/wy  
**Ø150 mm/  
Ø150; 125**

długość  
**1000 mm**

cena [sztuka]  
**75,00 zł netto**  
92,25 zł brutto

## RURA PRZYŁĄCZENIOWA KRONOFLEX PREMIUM



symbol katalogowy

**KFP 2-1**

średnica we/wy

**Ø125 mm/  
Ø125; 110; 100; 75**

długość

**600 mm**

cena [sztuka]

**60,00 zł netto**  
73,80 zł brutto

symbol katalogowy

**KFP 2-2**

średnica we/wy

**Ø125 mm/  
Ø125; 110; 100; 75**

długość

**1000 mm**

cena [sztuka]

**75,00 zł netto**  
92,25 zł brutto

symbol katalogowy

**KFP 3-1**

średnica we/wy

**Ø150 mm/  
Ø150; 125**

długość

**600 mm**

cena [sztuka]

**70,00 zł netto**  
86,10 zł brutto

symbol katalogowy

**KFP 3-2**

średnica we/wy

**Ø150 mm/  
Ø150; 125**

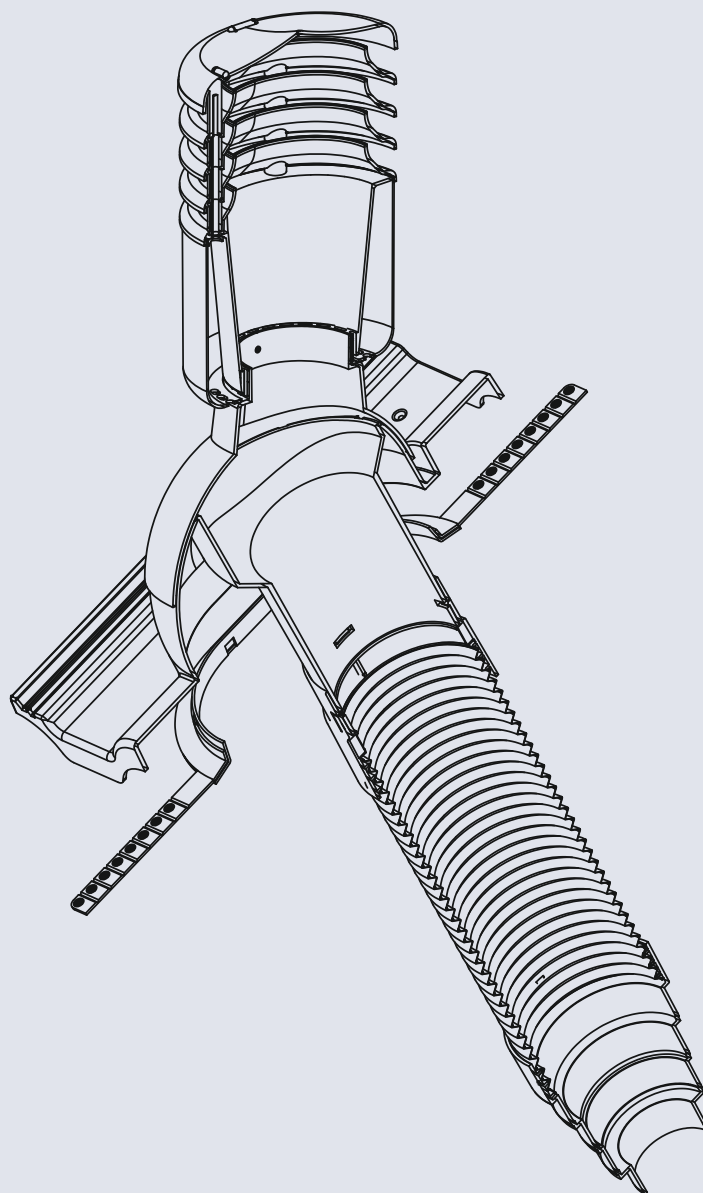
długość

**1000 mm**

cena [sztuka]

**85,00 zł netto**  
104,55 zł brutto

## PRZEKRÓJ KOMINKA Smartline



## NASADA OBROTOWA ALUMINIOWA PODŁUŻNA / KULISTA Z PODSTAWĄ Z BLACHY OCYNKOWANEJ

[grubość 0,6 mm]

symbol katalogowy

**NOALP/K 2- ...**



wymiar podstawy

**245 x 195 mm**

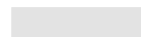
Czas realizacji do 7 dni roboczych.

Istnieje możliwość pomalowania na kolor RAL za dopłatą.



kolorystyka produktu

srebrzystobiały



## NASADA OBROTOWA ALUMINIOWA KULISTA /PODŁUŻNA Z PODSTAWĄ Z BLACHY OCYNKOWANEJ

[grubość 0,6 mm]

symbol katalogowy

**NOKWK/P 2- ...**



wymiar podstawy

**brak podstawy\***

## STRAŻAK Z ŁOŻYSKIEM WEWNĘTRZNYM Z BLACHY NIERDZEWNEJ

[grubość 0,6 mm]

symbol katalogowy

**STKW 2-0**



wymiar podstawy

**brak podstawy\***



kolorystyka produktu

metaliczny



## PODSTAWA Z BLACHY NIERDZEWNEJ

[grubość 0,6 mm]

symbol katalogowy

**KRYZA KW**

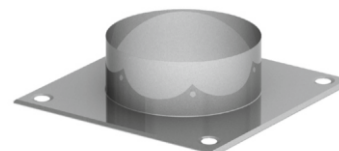


wymiar podstawy

**260 x 260 mm**

Czas realizacji do 7 dni roboczych.

\* produkt można połączyć z podstawą o symbolu katalogowym NOKWK 2-0, NOKWP 2-0 oraz ze strażakiem STKW2-0 [produkty sprzedawane są oddzielnie]



kolorystyka produktów

1 - RAL 8017

2 - RAL 9005

3 - RAL 7024

4 - RAL 3009

5 - RAL 6020

6 - RAL 8004

7 - RAL 8019

9 - RAL 7016

10 - RAL 7036

Szczegółowe informacje u przedstawiciela handlowego

# SPIS

## MODELE BLACHODACHÓWEK I ODPOWIADAJĄCE IM PROFILE PODSTAW

Profil	Nazwa Blachy	Producent	Profil	Nazwa Blachy	Producent
R	Adamante	RUUKKI	N	Eveline	BLACHY WADOWSKI
N	Ada 1110/1200	BLACHY MINDA	N	Fantazja	DISPOL
A	Afrodyta	GLINMET/WISTAL	W	Fala Max	WAT
A	Afrodyta Exclusive	GLINMET/WISTAL	W	Fala Plus	WAT
N	Aga	BLACHCENTRUM	W	Ferrera	BUDMAT
W	Aga	LIMBLACH	G	Finezja	FLORIAN CENTRUM
W	Agat	POLSTAL	N	Finish, Finish Max	FINISH PROFILES
N	Akcent	FINCO-STAL	N	Finishdak	FINISH PROFILES
N	Akord, Akord+	FINCO-STAL	F	Finlandia,Finlandia De Lux	BLACH-POL
N	Alfa Premium, Alfa Plus, Alfa Eco	BLACHPROFIL 2	F	Finnera	RUUKKI
N	Allano*	BRATEX	W	Fińska	METALEX MIKOŁAJOWICE
G	Amalfi Plus	BLACHDOM PLUS	F	Flamenco	BLACHODACH
G	Ami	UNIBLACH	F	Flex	PLANNJA
W	Aqua	BLOK-BUD/BLOKBLACH/FINNOYA	X	Flora	FLORIAN CENTRUM
R	Arad Optima, Arad Premium	PRUSZYŃSKI	N	Florina	FLORIAN CENTRUM
W	Aria	BUDMAT	R	Forte Panel	FINCO STAL
F	Armano	DACHY ŁUCZAJ	R	Forte Classic	FINCO STAL
F	Astra	POLONICA	G	Frania Symetric-Modułowa	MATPOL
N	Atena	NOWAX	G	Frania Symetric	MATPOL
N	Banga	ROZBUD	M	Frigge	RUUKKI
W	Barcelona	DACHY ŁUCZAJ	M	Futura	DACHPOL
W	Bella	STALHART	W	Galla	GLINMET/WISTAL
N	Bella Sara	BUDMAT	R	Galla	WAT
B	Beskid/Beskid Plus	BLACHDOM PLUS	F	Gamma 25, Gamma 35 mm	BLACHPROFIL 2
N	Beta	BLACHPROFIL 2	F	German Simetric	BLACHOTRAPEZ
W	Beta	POLSTAL	G	Germania, Germania Simetric*	BLACHOTRAPEZ
N	Biebrza	ATESTPOL	N	Gloria	REGAMET
N	Bingo	BLACHODACH	PI	Gold	TRAFFIC
B	Bolero	BLACHODACH	PI	Granit	FINCO STAL
N	Bona, Bona Plus, Bona Long	BLACHDOM PLUS	F	Gryf	PRUSZYŃSKI
N	Bonita, Bonita Plus	DOM-BLACH	N	Hektor	WŁASTAL
N	Bravo	BLACHODACH	N	Helios	TRANSTAL
N	Brylant	BLACHY PIOTRKOWICZ	N	Helios Plus	TRANSTAL
N	Bursztyn	WŁASTAL	N	Hera	BRATEX
N	Camesa	M-BLACH	N	Herkules	BLACHSTAL
N	Caro +, Caro	POLSTAL	N	Hestia	BRATEX
B	Centro	BRATEX	W	Honorata	MATPOL
W	Cesar	FINISH PROFILES	N	Honorata	SOLAN
R	Ceres	WŁASTAL	G	Horyzont	BALEXMETAL
N	Classic	WŁASTAL	G	Husaria	BLACH-POL
N	Clasic M40	WŁASTAL	H	Hyygge	RUUKKI
N	Dakota	BLACHSTAL	N	Ida	FLORIAN CENTRUM
N	Dana	GÖRHUT	N	Imperia Plus	BLACHDOM PLUS
N	Decorrey	RUUKKI	X	Integra	BRATEX
N	Diament Eco	BLACHOTRAPEZ	N	Iris	DACHPOL
W	Diament Plus	BLACHOTRAPEZ	H	Iryd	PRUSZYŃSKI
W	Diana	NOWAX	H	Izi	BLACHPROFIL 2
M	Dominum Panel	BLACHY MINDA	PI	Janosik	BLACHOTRAPEZ
N	Dona, Dona Eco	GLINMET/WISTAL	R	John Steel	FINISH PROFILES
W	Duna	ZEPART	W	Jowisz	DACH-STYL
M	Duo	REGAMET	N	Jula	MATPOL
N	Eco	BLACHPROFIL 2	N	Kaja +, Kaja	ROLBUD
N	Eco Nicol	MAX SYSTEM	W	Kara	UNIBLACH
W	Eco Olivia	MAX SYSTEM	F	Karamzyn	TRANSTAL
N	Eco Max	BUDMAX-METAL	F	Karpattia	DACH-STYL
G	Egeria/Egeria Eco	DACHPOL	K	Karpiówka	BLACH-POL
N	Elegant	BORGA	A	Katalonia	SOLAN
W	Elios	POLONICA	W	Kiara	TRANSBLACH
W	Elita	BLACHSTAL	N	King,King Max, Kingstile	FINISH PROFILES
X	Elite	RUUKKI	N	King, King Plus	BLACHSTAL
N	Emi	UNIBLACH	N	Kinga	STALHART
W	Enigma	BLACHTRAPEZ	N	Kinga, Kinga Plus	FLORIAN CENTRUM
X	Era	BRATEX	N	Kingas 15	BLACHOTRAPEZ
N	Eska	BLACH-POL	N	Kingas, Kingas Eco, Kingas Plus	BLACHOTRAPEZ
N	Euro	BLACHPROFIL 2	W	Klara	FLORIAN CENTRUM
W	Europa	FLORIAN CENTRUM	N	Klaudia	LIMBLACH
			N	Kobra	FLORIAN CENTRUM

Profil	Nazwa Blachy	Producent	Profil	Nazwa Blachy	Producent
N	Korona Plus	BLACHDOM PLUS	W	Podlasie	BIALMET
N	Korra	TRANSBLACH	F	Pola	POLSTAL
W	Krisline	BLACHY WADOWSKI	PI	Polaris	METALMIX
W	Kron	PRUSZYŃSKI	G	Polonia	KURPDACH
N	Kurpianka	KURPDACH	F	Prestige	STAHLBERG
PI	Kwadra	FINCO STAL	W	Prima	BLACH-POL
F	Largo Panel	FINCO STAL	N	Proxima*	METALMIX
F	Largo Classic	FINCO STAL	G	Quattro, Quattro symmetric	BLACHSTAL
G	Lena	WAT	N	Regent, Regent Grant	PLANNJA
G	Lena Max	WAT	PI	Regle	PRUSZYŃSKI
W	Lena	ZEPART	R	Ren	PRUSZYŃSKI
N	Libra	METALMIX	B	Revers	METALEX MIKOŁAJOWICE
F	Lidia	FLORIAN CENTRUM	A	Rialto	BUDMAT
F	Loara	PRUSZYŃSKI	N	Riki	VICOR
N	LPAL	LINDAB	X	Riviera	LINDAB
N	Luna	DISPOL	R	Roma	REGAMET
N	Luna	POLONICA	G	Rozalia	FLORIAN CENTRUM
N	M35	SOLAN	N	Rubin Plus	PRUSZYŃSKI
N	Magnat	BUDMAX-METAL	W	Rzyska	DACH-METAL
R	Maja	FLORIAN CENTRUM	N	Sara	BUDMAT
N	Major	WAT	N	Saturn	DACH-STYL
F	Malta	HANBUD	PI	Savanna	BRATEX
G	Marii	LIMBLACH	W	Scandia	METALEX MIKOŁAJOWICE
F	Mary Steel, Mary Steel L	FINISH PROFILES	N	Scandic Line, Scandic Modular	PLANNJA
F	Maxima	REGAMET	N	Scandic Modular	PLANNJA
W	Mazowszanka	KURPDACH	F	Scandinawia	BRATEX
N	Merkury	DACH-STYL	N	Segment	TRANSBLACH
W	Mega	LINDAB	G	Simeline	BLACHY WADOWSKI
N	Metis	DACHPOL	N	Silver	TRAFFIC
F	Metrum	FINCOSTAL	F	Siódemka	DACHPOL WŁOSZCZOWA
W	Milo	TRANSTAL	N	Smart	PLANNJA
W	Milo Plus	TRANSTAL	F	Solis	BLOK-BUD/BLOKBLACH/FINNOYA
N	Modena	STAHLBERG	W	Sonata	BLACHODACH
F	Moderno	HANBUD	W	Specjal 400/350	BLACHY PIOTRKOWICZ
F	Modułowa	ROZBUD	N	Spektrum/Spektrum Panel	BALEXMETAL
R	Modus	PRUSZYŃSKI	W	Spektrum Plus	BLACHY MINDA
F	Mona	REGAMET	N	Standard	ŁUCZAJ
F	Mona Duo	REGAMET	N	Stella	DISPOL
N	Monterrey TS 39, TS 34 FEB FORMA	RUUKKI	F	Symetria de lux	BLACH-POL
W	Monza	GLINMET/WISTAL	*	Symetria	NOWAX
W	Monza Exclusive	GLINMET/WISTAL	N	Szafir	PRUSZYŃSKI
M	Murano	BUDMAT	M.	Szkocka	BLACH-POL
B	Mustang	BLACH-POL	N	Takt	FINCO STAL
PI	Nano	FINCO STAL	N	Talia*	BLACHOTRAPEZ
W	Narew	ATESTPOL	W	Tango	FINCO STAL
N	Natura	BLOK-BUD/BLOKBLACH/FINNOYA	G	Temida	GLINMET/WISTAL
N	Nicol	MAX SYSTEM	A	Tina	POSTAL
N	Nora	BIALMET	W	Topaz	WLASTAL
W	Nord*	HANBUD	N	ToplineH (LPAH)	LINDAB
X	Nordic	LINDAB	X	ToplineL (LPAN)	LINDAB
N	Norda	INTER-MAX	A	Toskania	TRANSTAL
F	Nordica+, Nordica Panel	BLACHY MINDA	F	Tur	PRUSZYŃSKI
W	Nova	ROZBUD	N	Twist	BLACHODACH
H	Novatic	NOVATIC	PI	Tysenia	BLACHOTRAPEZ
N	Olga	BLACHY PIOTRKOWICZ	G	Vanessa, Vanessa Simetric	DOM-BLACH
W	Olimpia	REGAMET	N	Vega	FINCO STAL
W	Olivia	MAX SYSTEM	W	Vega	METALMIX
W	Omega	BLACHPROFIL 2	G	Vela	INTER-MAX
F	Onyx	BLACHY ZIEMIŃSKI	N	Vello	BRATEX
R	Optima Arad	PRUSZYŃSKI	N	Vena*	HANBUD
H	Opus	BLACHODACH	F	Venecja	BUDMAT
F	Panorama	BALEXMETAL	N	Vera	UNIBLACH
G	P. Duo	REGAMET	N	Vika	VICOR
W	Paula	DOM-BLACH	N	Viktoria	REGAMET
N	Perfecta	STAHLBERG	X	Vilano	BRATEX
N	Perła	WLASTAL	N	Vivaldi	ARECO SWEDEN
W	Perła, Perła Plus	BLACHDOM PLUS	X	Wenus	BUDMAT
R	Piano Classic, Piano Premium	FINCO STAL	W	Westa	INTER-MAX
R	Piano Panel Estetica	FINCO STAL	N	Wiktoria	METALEX MIKOŁAJOWICE
R	Piano Panel Standard	FINCO STAL	N	Xara	ZEPART
N	Platino*, Platino Eco*	BRATEX	N	Zefir	BUDMAT
N	Platinum	ŁUCZAJ	F	Zet	BLACHPROFIL 2
F	Platinum, Platinum Eco	TRAFFIC	W	Zuzia	MATPOL

\* dodatkowy butyl - prosimy podać nazwę modelu blachy

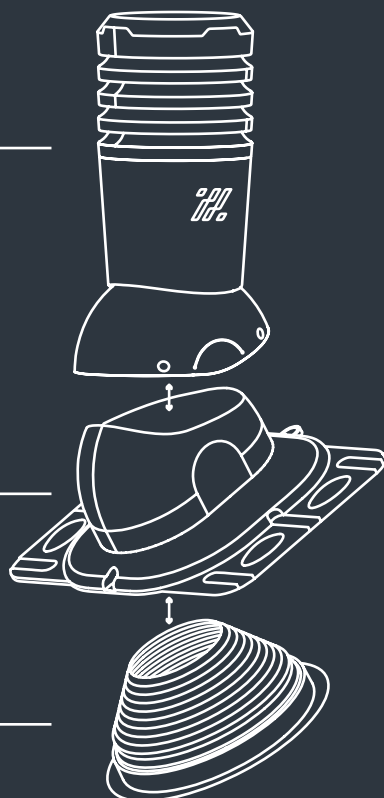
w zamówieniu

# KOMINEK O PODSTAWIE UNIWERSALNEJ Z GUMĄ EPDM

KOMINEK

PODSTAWA KU

GUMA EPDM



## ROZWIĄZANIA STOSOWANE NA TRAPEZ

### 01

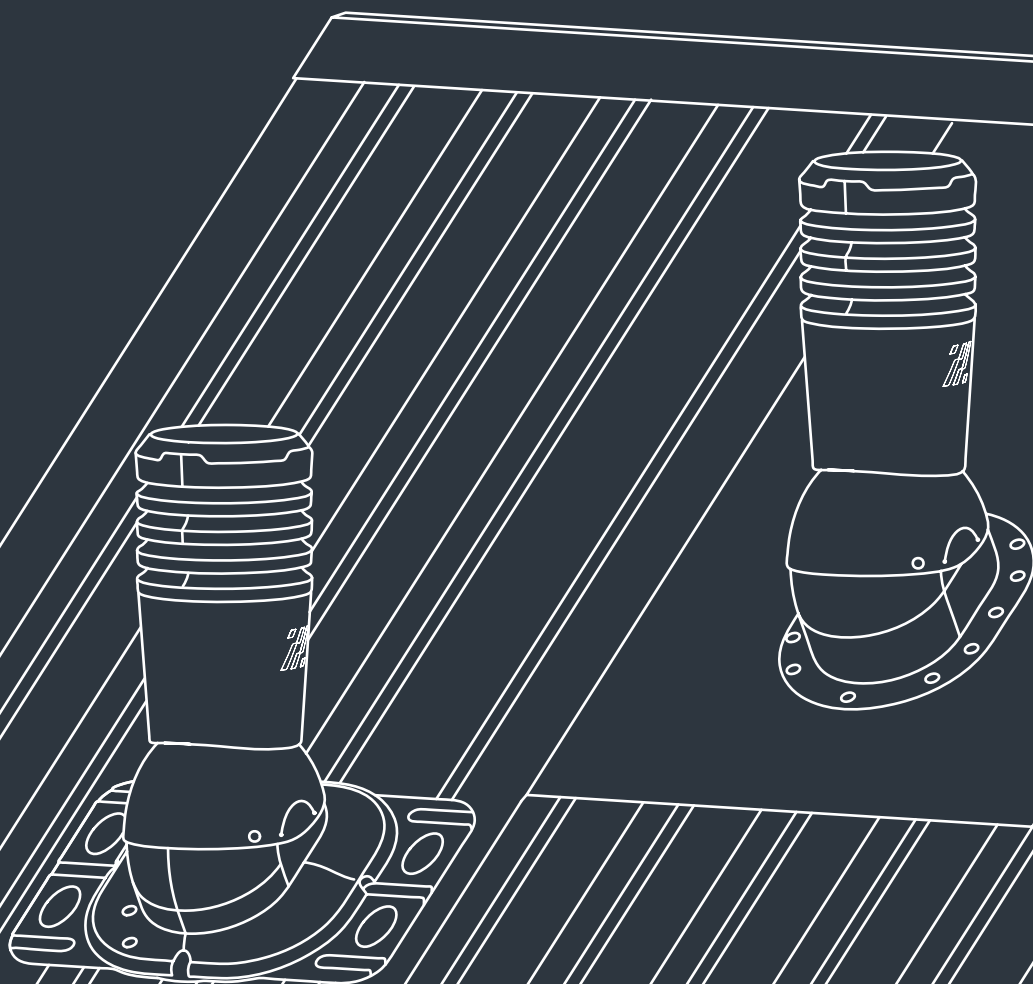
Kominki o podstawie profilowanej T18 i T35 dedykowane do blach trapezowych o wysokości 18 i 35 mm większości producentów.

### 02

Kominek KU lub KUO umożliwia montaż na trapezie  $\leq T35$  (mniejszy bądź równy T35). Nie wymaga użycia obróbki blacharskiej jak w przypadku KPI/KPIO. Rozwiązanie KU/KUO można zamontować w dowolnym miejscu na połaci dachowej.

### 03

Kominek o podstawie płaskiej KPI/KPIO można zamontować na blasze trapezowej stosując obróbkę z blachy płaskiej. Obróbkę blacharską należy wykonać we własnym zakresie, dostosowując ją do kształtu trapezu. Brak ograniczeń użycia sprawia, że rozwiązanie KPI/KPIO można montować zwłaszcza na trapezach przemysłowych tj. T50 i większych.





**KRONO-PLAST SP.J.  
UL. TARTAKOWA 4  
42-290 BLACHOWNIA**

---

biuro

**+48 883 227 444**

fax

**+48 (34) 343 68 02**

---

kierownik działu sprzedaży

**+48 730 563 300**

doradca techniczny

**+48 661 455 960**

---

e-mail

**BIURO@KRONOPLAST.PL**

---

www

**KRONOPLAST.PL**

---

Przemysław Nieszporski

**+48 531 803 300**

---

Karolina Dudek

**+48 535 111 305**

---

Artur Chlebowski

**+48 574 281 154**

